

The Elysian

DOMINA EL HORIZONTE.

by
GOLDEN HOUSE FUERTEVENTURA



DESCUBRE ELYSIAN

Elysian es la encarnación de un nuevo estilo de vida, donde el lujo moderno se encuentra con la belleza atemporal de las Islas Canarias. Esta exclusiva colección de **121 residencias** de alto standing está estratégicamente situada en la zona más deseada de Caleta de Fuste, garantizando máxima exclusividad y seguridad.

Elige entre nuestras sofisticadas opciones de dos o tres dormitorios. Cada residencia ofrece impresionantes **vistas al océano**, convirtiendo la vida diaria en un espectáculo incomparable.

Elemento clave: cada hogar cuenta con una espectacular **terraza privada**, que amplía tu espacio vital hacia el exterior y hace que el océano sea tu despertar diario.

Para un confort absoluto, todas las residencias incluyen una **plaza de aparcamiento** privada y acceso exclusivo a una magnífica **piscina comunitaria**, asegurando una experiencia de vida cuidada al detalle y sin compromisos.

2 DORMITORIOS

Pensada para **parejas** sofisticadas e **inversores** estratégicos, la residencia de dos dormitorios ofrece una vida refinada y sin complicaciones. Accede directamente a tu amplia terraza privada para disfrutar plenamente de las impresionantes vistas al océano.

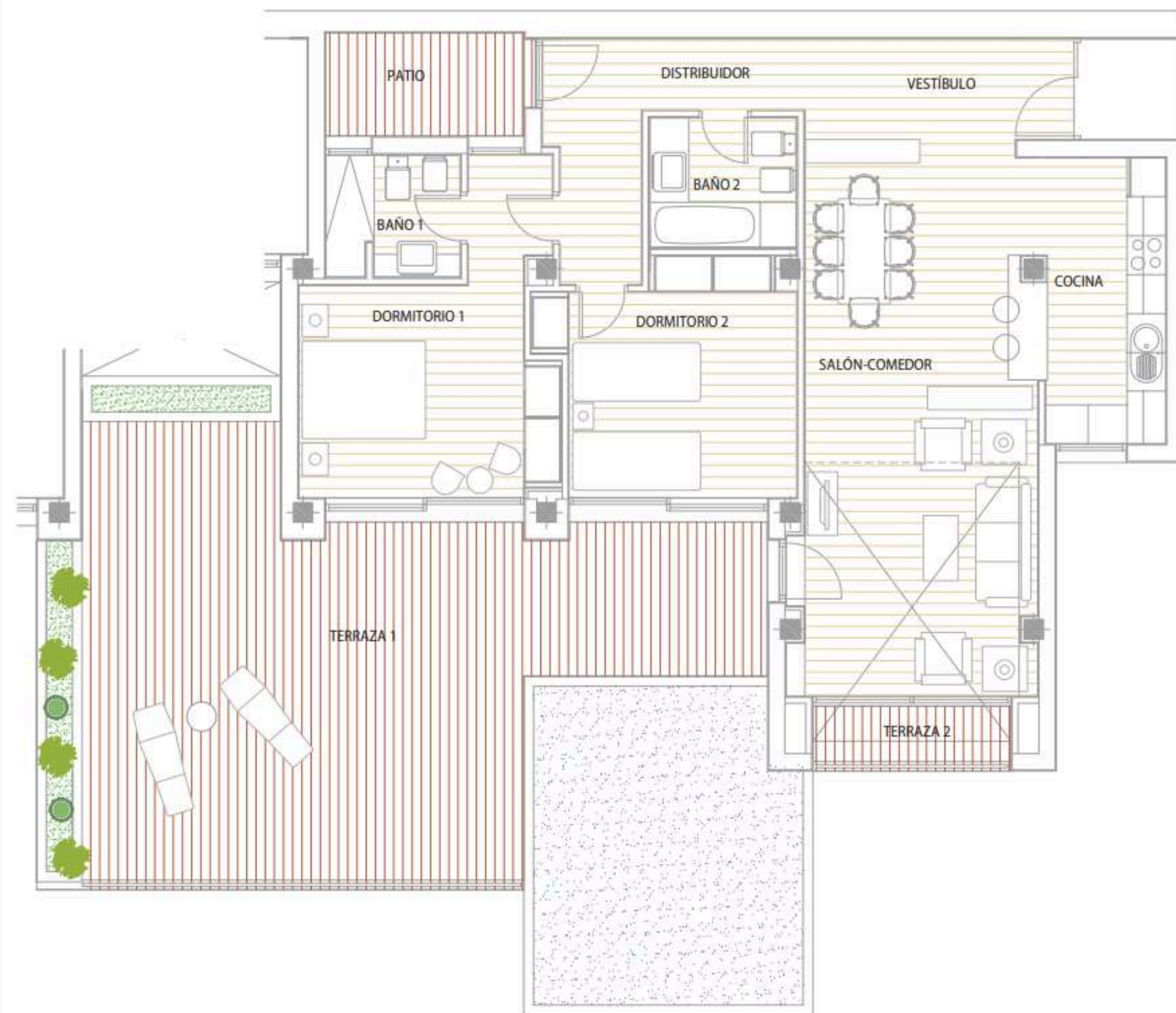
Estancias	Superficie Útil
-----------	-----------------

1.- Cocina	8.74 m ²
2.- Salón comedor	30.57 m ²
3.- Dormitorio 1	14.86 m ²
4.- Baño 1	3.79 m ²
5.- Vestíbulo	6.43 m ²
6.- Distribuidor	7.91 m ²
7.- Dormitorio 2	12.75 m ²
8.- Baño 2	4.50 m ²
9.- Pasos de puertas	0.29 m ²

Total Superficie Útil	89.84 m ²
-----------------------	----------------------

1.- Terraza 1	51.60 m ²
2.- Terraza 2	3.00 m ²

Superficie Útil Total Terrazas	54.60 m ²
--------------------------------	----------------------

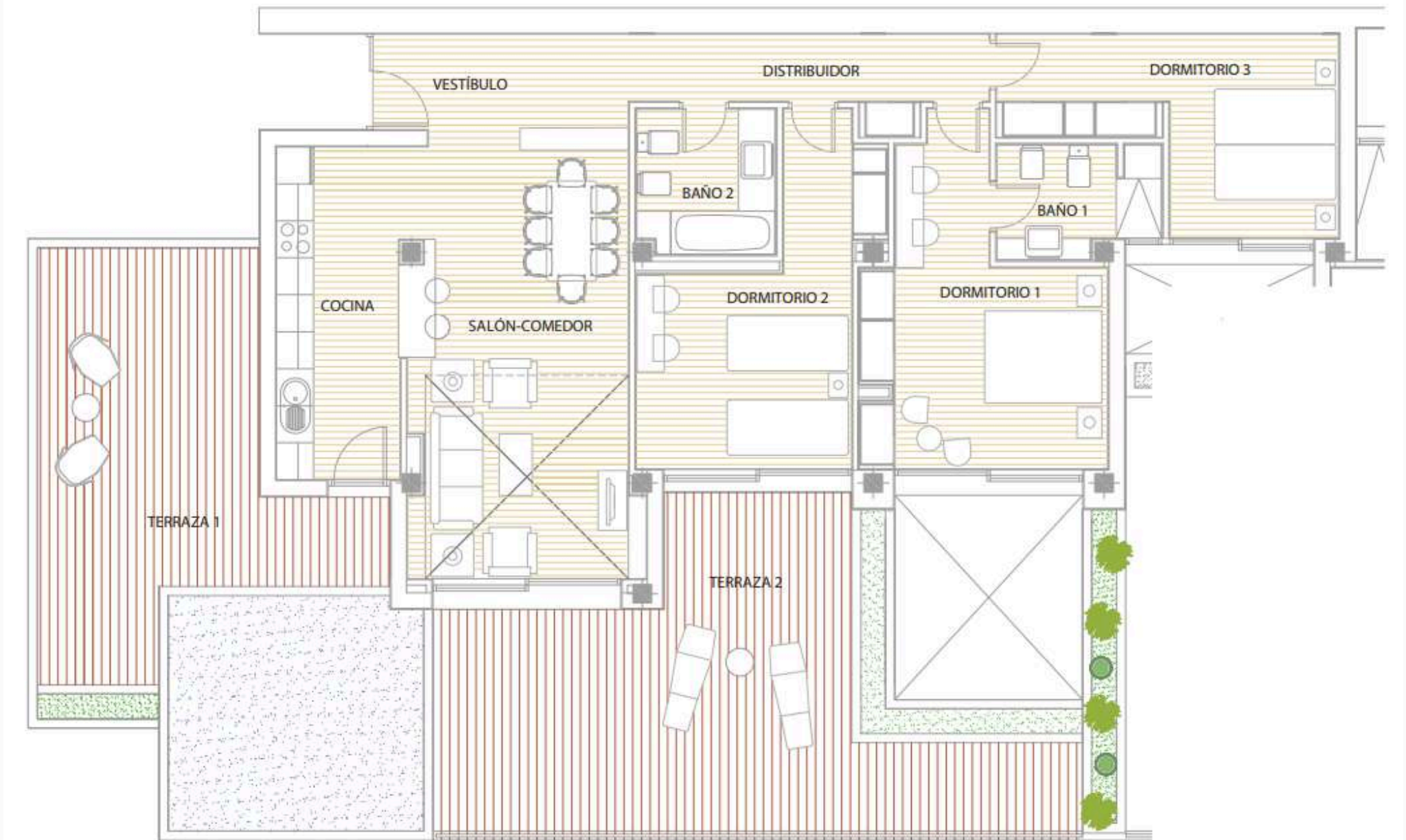


3 BEDROOMS

La residencia de tres dormitorios es la máxima expresión del espacio inteligente, diseñada meticulosamente para la **familia moderna** o como un exclusivo retiro ejecutivo.

Más allá de sus generosas dimensiones, cada instante está pensado para ser disfrutado: accede a tu amplia terraza privada y conéctate de inmediato con las vistas al océano que enmarcan tu vida diaria.

Estancias	Superficie Útil
1.- Cocina	11.42 m ²
2.- Salón comedor	24.77 m ²
3.- Dormitorio 1	16.76 m ²
4.- Baño 1	4.52 m ²
5.- Vestibulo	7.34 m ²
6.- Distribuidor	6.96 m ²
7.- Dormitorio 2	15.49 m ²
8.- Baño 2	5.23 m ²
9.- Dormitorio 3	13.77 m ²
10.- Pasos de puertas	0.36 m ²
Total Superficie Útil	106.62 m²
1.- Terraza 1	26.05 m ²
2.- Terraza 2	37.25 m ²
Superficie Útil Total Terrazas	63.30 m²





INTERIORES

Más allá de la seguridad y la **eficiencia**: tu residencia Elysian es una obra maestra meticulosamente elaborada, diseñada para un rendimiento duradero y una belleza atemporal.

Los interiores se definen por una estética de **lujo esencial**, con puertas lacadas en blanco y armarios modulares empotrados, pensados para una funcionalidad elegante y discreta. Este cuidado por los detalles se refleja también en los acabados: suelos de alta resistencia y azulejos de gres porcelánico en los baños garantizan un espacio habitable **duradero**, luminoso y moderno.

La seguridad y el confort son fundamentales: las residencias cuentan con una **puerta de acceso blindada** de alta gama y ventanas y terrazas con **doble acristalamiento** avanzado (con cámara de aire), asegurando un aislamiento térmico y acústico superior que mantendrá tu refugio sereno y eficiente durante todo el año

EXTERIORES

Tu espacio exterior privado es el escenario inigualable para momentos inolvidables. Diseñado para aprovechar el clima ideal de Fuerteventura, es aquí donde los aperitivos al atardecer se convierten en un ritual diario, donde las reuniones familiares prosperan y donde la vista al océano ofrece el telón de fondo más espectacular para **tus recuerdos**.

Ya se trate de una generosa terraza o de un **jardín privado**, cada elemento está concebido para maximizar tu tiempo al aire libre.

El lujo y la seguridad se encuentran: puertas y ventanas de aluminio con aislamiento térmico, junto con persianas de seguridad reforzadas, no solo garantizan una estética elegante y moderna, sino que también ofrecen protección y eficiencia térmica superiores. Tu santuario está, por tanto, meticulosamente diseñado para brindar confort, seguridad y eficiencia, permitiéndote disfrutar de tu rincón de paraíso con total tranquilidad.



LA UBICACIÓN

La ubicación de Elysian no es solo geográfica, es **estratégica**, ofreciendo una ventaja poderosa para tu vida en la isla.

Erigido con orgullo en la colina que domina Caleta de Fuste, dentro de la prestigiosa Urbanización Castillo 3, Elysian asegura un punto de observación privilegiado. Esto se traduce en un estilo de vida incomparable, definido por vistas impresionantes y dominantes, y un acceso inmediato a los **principales servicios** de la zona.

Otro punto a favor: Elysian ofrece una perfección logística. Para el inversor, la cercanía estratégica al **aeropuerto** garantiza movilidad facilitada y una base residencial verdaderamente conectada. Para la familia o la pareja jubilada, significa máxima comodidad sin sacrificar la tranquilidad.



6 min from Playa del Castillo



4 min from the supermarket



9 min from the airport



15 min from Puerto del Rosario

CALETA DE FUSTE

Caleta de Fuste no es solo un lugar: es la realización de un sueño hecho a medida para tu etapa de vida.

Para el **joven profesional** exitoso, este es tu hogar elegante y dinámico. Imagina poseer una propiedad que es, a la vez, una inversión segura y rentable y una declaración de estilo de vida, con acceso inmediato a los mejores servicios de la isla, desde el campo de golf de 18 hoyos hasta el animado paseo marítimo. Aquí, la ambición se combina con una vida isleña soleada y libre de estrés.

Para la **familia en crecimiento**, esto significa tranquilidad asegurada. Caleta de Fuste es una comunidad segura, definida por paz y comodidad. Tus hijos podrán crecer disfrutando del aire libre todo el año, jugando en la playa de arena dorada, mientras tú disfrutas de servicios de primera clase y de un ambiente internacional acogedor.



Y para la **pareja que busca el paraíso**, este es vuestro retiro romántico y bañado por el sol. Con más de 300 días al año sin una sola nube, aquí finalmente podrás ralentizar el ritmo y disfrutar del clima perfecto y característico de Fuerteventura. Aprovecha la elegancia relajante del campo de golf, los tranquilos paseos junto al mar y una comunidad animada, pero nunca caótica.

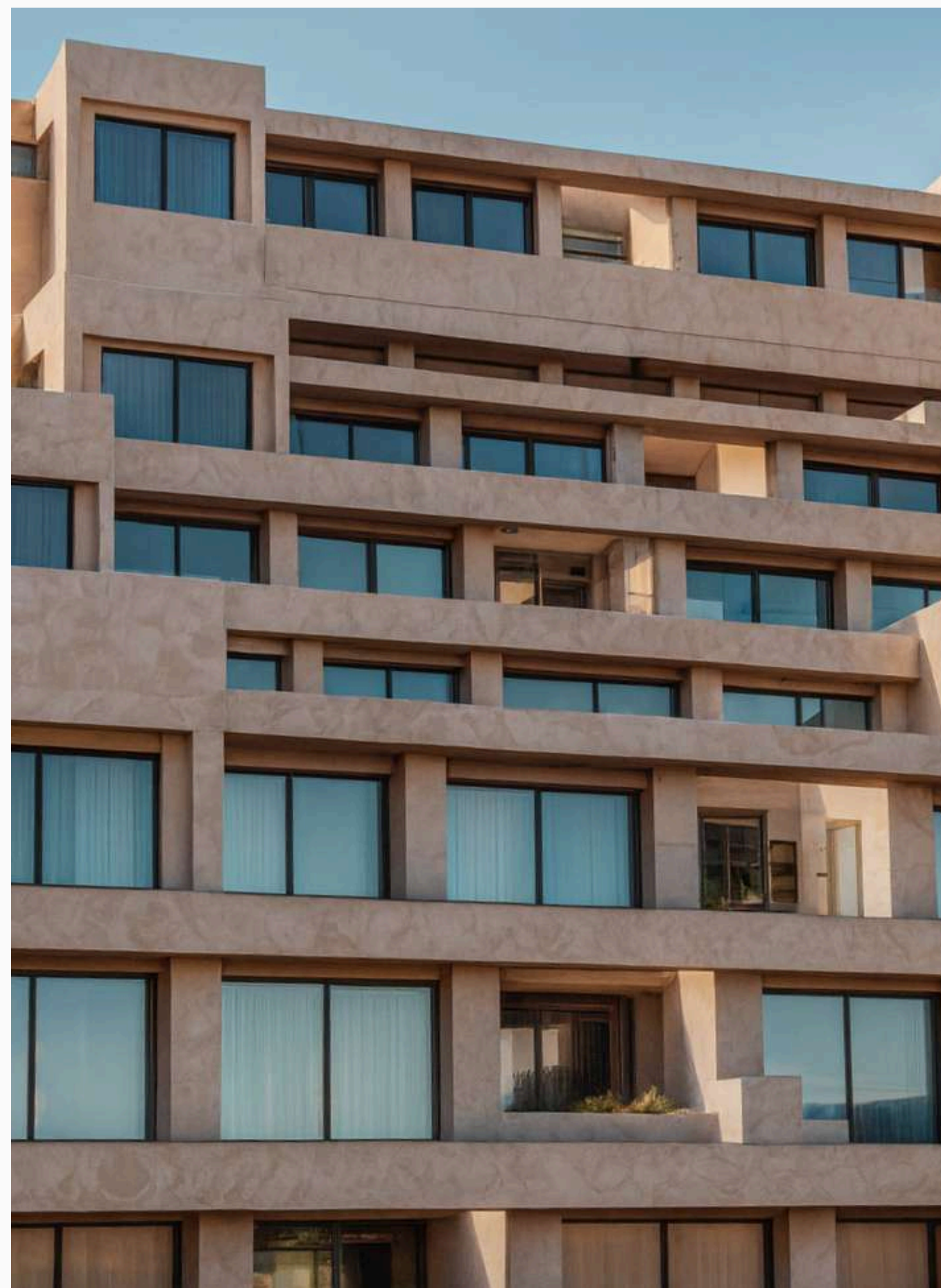
Caleta de Fuste transforma la **idea** de vivir en el paraíso en tu **realidad** cotidiana: segura, estimulante y libre de estrés.

ACTIVO ESTRATÉGICO

Con un **precio por metro cuadrado** excepcionalmente competitivo, Elysian supera al instante el rendimiento del mercado de segunda mano. Además, este precio incluye servicios de alto nivel – como vistas ininterrumpidas al océano, estacionamiento privado y acceso exclusivo a la piscina – que las propiedades más antiguas simplemente no pueden igualar, eliminando los costes y **riesgos de reparaciones**.

Comprar en las fases iniciales es la mejor decisión: garantiza el máximo retorno posible, ya que el **incremento de valor** está intrínsecamente asegurado por la progresión del proyecto. Este enfoque consolida a Elysian como la oportunidad de inversión más segura, estratégica y rentable actualmente disponible en Caleta de Fuste.

Protege tu patrimonio y asegúrate un estilo de vida inigualable en las costas bañadas por el sol de Fuerteventura: este es el lugar donde tu visión financiera se encuentra con el paraíso.





OBRA NUEVA

Olvida los compromisos que implican las **propiedades antiguas**. Elegir Elysian significa asegurarte una residencia resistente al paso del tiempo, que ofrece la máxima eficiencia y tranquilidad moderna desde el primer día.

A diferencia de las construcciones más antiguas, tu hogar en Elysian cumple plenamente con las **normativas europeas** más recientes en materia de seguridad y eficiencia energética. Este compromiso con una ingeniería superior se traduce en ventajas tangibles: aislamiento térmico y acústico inigualable, reducción significativa de las facturas energéticas y total serenidad para tu familia.

El compromiso de Elysian con tu tranquilidad va más allá del estándar: cada residencia incluye una **garantía completa de diez años** que cubre los principales riesgos estructurales y te brinda seguridad frente a los posibles costes de mantenimiento a largo plazo, permitiéndote disfrutar de tu hogar sin preocupaciones.

POR QUÉ ELYSIAN

En un mundo lleno de opciones, ¿**por qué conformarse** con una propiedad que simplemente cumple una lista de requisitos?

Si no eres de los que hacen concesiones en cuanto a ambición, seguridad o la calidad de la vivienda que sabes que mereces, Elysian es la elección definitiva para consolidar tu **estilo de vida**.

Al invertir aquí, obtienes la fusión perfecta entre visión financiera y tranquilidad personal sin compromisos. Este es el único lugar donde tu éxito se refleja en una base moderna, segura y conectada globalmente. En Elysian, tu familia encuentra una serenidad pensada para perdurar, donde cada día se **confirma** el paraíso que tanto esfuerzo te ha costado alcanzar.

Con Elysian no solo adquieres una casa: reclamas tu lugar merecido en el mundo. El tiempo de reflexionar ha terminado. El momento de poseer tu futuro es **ahora**.





Contáctanos hoy para agendar tu visita.

CORREO

info@goldenhousefuerteventura.es

OFICINAS

Calle Secundino Alonso 75, 1º
planta, puerta 6
35600 Puerto del Rosario (Las
Palmas)

TELEFONO

+34 604443616

Av. Juan Carlos I, 73, 35660
Corralejo, Las Palmas

Tu Tour Privado Te Espera

by
GOLDEN HOUSE FUERTEVENTURA