

# The Elysian

DOMINEZ L'HORIZON.

by  
**GOLDEN HOUSE FUERTEVENTURA**



# DÉCOUVREZ ELYSIAN

Elysian incarne un nouvel art de vivre, où le luxe moderne rencontre la beauté intemporelle des îles Canaries.

Cette collection exclusive de **121 résidences** de prestige est idéalement située dans le quartier le plus prisé de Caleta de Fuste, garantissant une exclusivité et une sécurité absolues.

Faites votre choix parmi nos appartements raffinés de deux ou trois chambres. Chaque résidence offre une **vue imprenable sur l'océan**, transformant le quotidien en un spectacle incomparable.

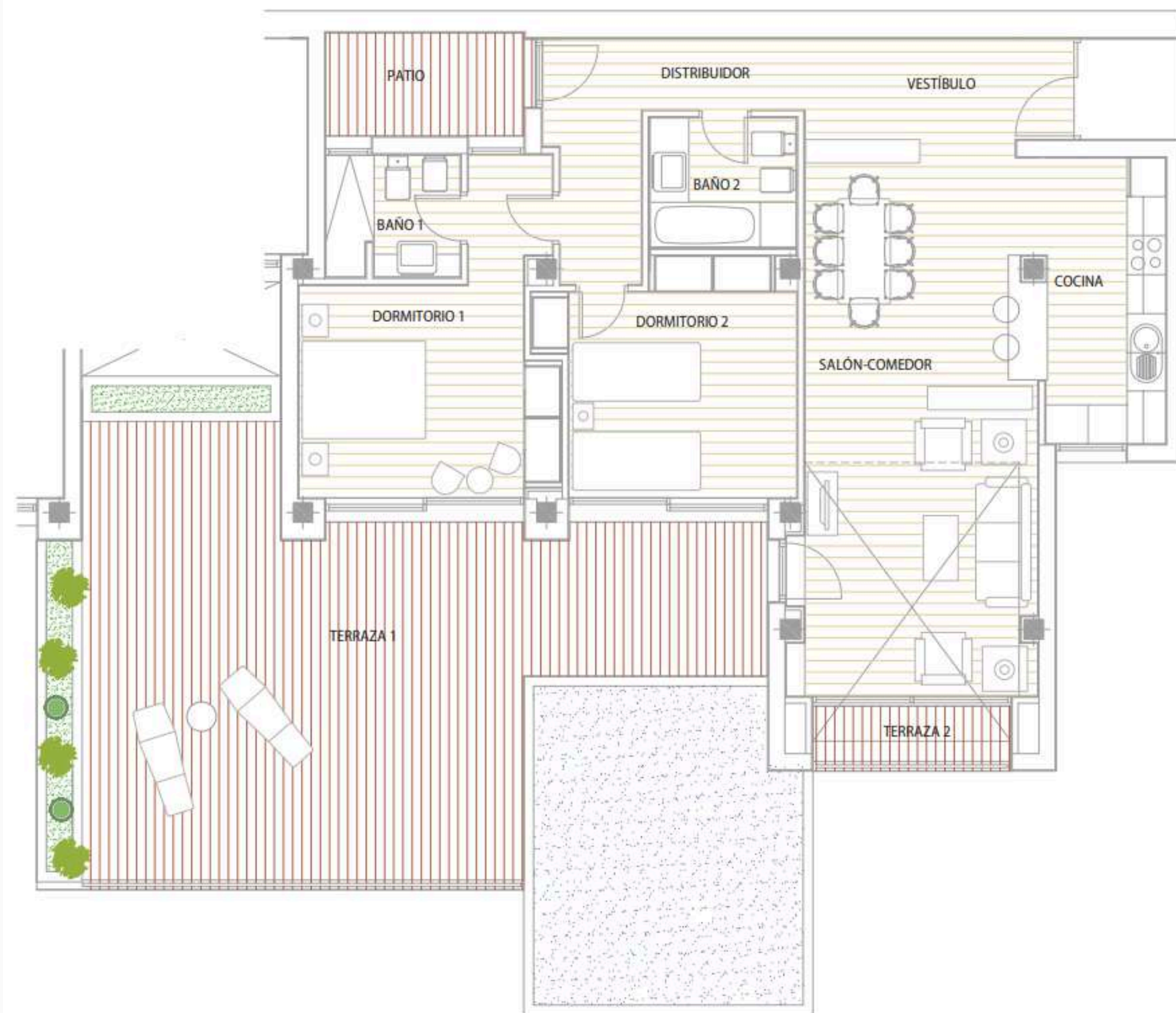
Atout majeur : chaque propriété dispose d'une spectaculaire **terrasse privée**, qui prolonge votre espace de vie vers l'extérieur et vous offre des réveils face à l'océan.

Pour un confort absolu, toutes les résidences incluent une **place de parking privée** et un accès exclusif à une splendide **piscine commune**, assurant un cadre de vie soigné et sans compromis.

# 2 CHAMBRES

Conçue pour les **couples** sophistiqués et les **investisseurs stratégiques**, cette résidence de deux chambres offre un style de vie raffiné et sans contraintes. Accédez directement à votre vaste terrasse privée pour profiter pleinement de la vue époustouflante sur l'océan.

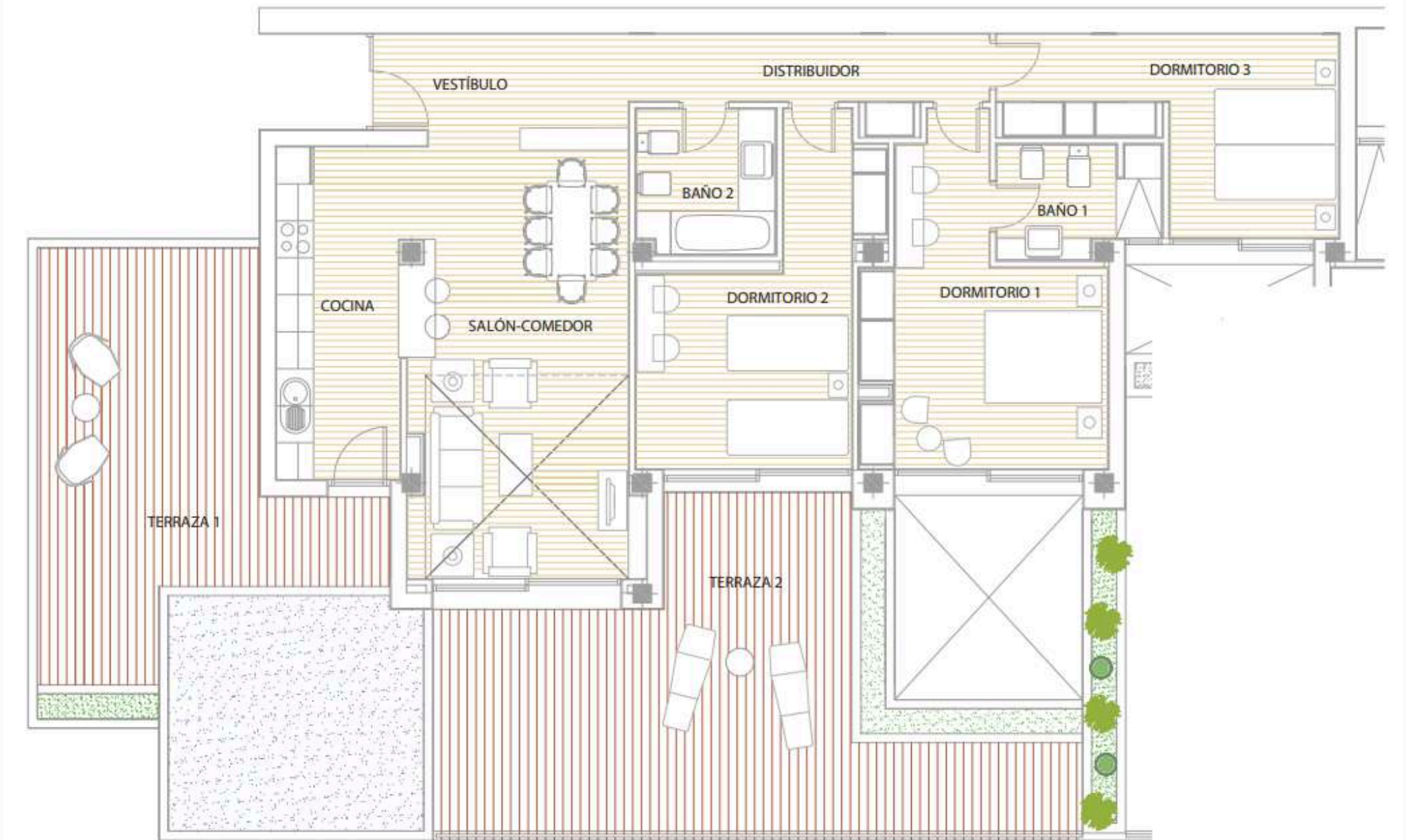
Estancias	Superficie Útil
1.- Cocina	8.74 m <sup>2</sup>
2.- Salón comedor	30.57 m <sup>2</sup>
3.- Dormitorio 1	14.86 m <sup>2</sup>
4.- Baño 1	3.79 m <sup>2</sup>
5.- Vestíbulo	6.43 m <sup>2</sup>
6.- Distribuidor	7.91 m <sup>2</sup>
7.- Dormitorio 2	12.75 m <sup>2</sup>
8.- Baño 2	4.50 m <sup>2</sup>
9.- Pasos de puertas	0.29 m <sup>2</sup>
<b>Total Superficie Útil</b>	<b>89.84 m<sup>2</sup></b>
1.- Terraza 1	51.60 m <sup>2</sup>
2.- Terraza 2	3.00 m <sup>2</sup>
<b>Superficie Útil Total Terrazas</b>	<b>54.60 m<sup>2</sup></b>



# 3 CHAMBRES

La résidence de trois chambres incarne l'expression ultime de l'espace intelligent, méticuleusement conçue pour la **famille moderne** ou comme une retraite de haut standing. Au-delà de ses volumes généreux, chaque instant y est sublimé : accédez à votre vaste terrasse privée pour une connexion immédiate avec la vue sur l'océan, qui sert de décor à votre quotidien.

Estancias	Superficie Útil
1.- Cocina	11.42 m <sup>2</sup>
2.- Salón comedor	24.77 m <sup>2</sup>
3.- Dormitorio 1	16.76 m <sup>2</sup>
4.- Baño 1	4.52 m <sup>2</sup>
5.- Vestíbulo	7.34 m <sup>2</sup>
6.- Distribuidor	6.96 m <sup>2</sup>
7.- Dormitorio 2	15.49 m <sup>2</sup>
8.- Baño 2	5.23 m <sup>2</sup>
9.- Dormitorio 3	13.77 m <sup>2</sup>
10.- Pasos de puertas	0.36 m <sup>2</sup>
<b>Total Superficie Útil</b>	<b>106.62 m<sup>2</sup></b>
1.- Terraza 1	26.05 m <sup>2</sup>
2.- Terraza 2	37.25 m <sup>2</sup>
<b>Superficie Útil Total Terrazas</b>	<b>63.30 m<sup>2</sup></b>





# INTÉRIEURS

Au-delà de la sécurité et de l'**efficacité**, votre résidence Elysian est un chef-d'œuvre méticuleusement réalisé, conçu pour offrir des performances durables et une beauté intemporelle.

Les intérieurs se définissent par une esthétique de **luxe épuré**, caractérisés par des portes laquées blanches et des placards modulaires intégrés, pensés pour une fonctionnalité élégante et discrète. Ce souci du détail se reflète également dans les finitions : des sols à haute résistance et du grès cérame dans les salles de bains garantissent un espace de vie **durable**, lumineux et moderne.

La sécurité et le confort sont primordiaux : les résidences sont protégées par une **porte d'entrée blindée** haut de gamme et disposent d'un **double vitrage** performant (avec lame d'air) sur toutes les fenêtres et les accès terrasses. Cela assure une isolation thermique et acoustique supérieure, préservant la sérénité et l'efficacité de votre havre de paix tout au long de l'année.

# EXTÉRIEURS

Votre espace extérieur privé est le cadre privilégié de moments inoubliables. Conçu pour tirer parti du climat idéal de Fuerteventura, c'est ici que les apéritifs au coucher du soleil deviennent un rituel quotidien, que les réunions de famille s'épanouissent et que la vue sur l'océan offre le décor le plus spectaculaire à **vos souvenirs**.

Qu'il s'agisse d'une vaste terrasse ou d'un **jardin privé**, chaque élément est pensé pour maximiser votre vie en plein air.

L'alliance du **luxe** et de la **sécurité** : les portes et fenêtres en aluminium avec isolation thermique, associées à des volets de sécurité renforcés, assurent non seulement une esthétique élégante et moderne, mais offrent aussi une protection et une performance thermique supérieures. Votre sanctuaire est ainsi méticuleusement conçu pour allier confort, sécurité et efficacité, vous permettant de savourer votre coin de paradis en toute sérénité.



# L'EMPLACEMENT

L'emplacement d'Elysian n'est pas seulement géographique, il est **stratégique**, offrant un avantage décisif pour votre vie sur l'île.

Dressé fièrement sur la colline dominant Caleta de Fuste, au cœur de la prestigieuse Urbanización Castillo 3, Elysian bénéficie d'un point de vue privilégié. Cela se traduit par un style de vie incomparable, défini par des vues dominantes à couper le souffle et un accès immédiat aux **principales commodités** de la région.

Autre atout majeur : Elysian offre une perfection logistique. Pour l'investisseur, la proximité stratégique de l'**aéroport** garantit une mobilité fluide et une base résidentielle véritablement connectée. Pour les familles ou les couples de retraités, cela signifie un confort absolu sans jamais sacrifier la tranquillité.



6 min from Playa del Castillo



4 min from the supermarket



9 min from the airport



15 min from Puerto del Rosario

# CALETA DE FUSTE

Caleta de Fuste n'est pas seulement un lieu : c'est la concrétisation d'un rêve taillé sur mesure pour chaque étape de votre vie.

Pour le **jeune professionnel accompli**, c'est un point d'ancrage élégant et dynamique. Imaginez posséder une propriété qui est à la fois un investissement sûr et rentable, et l'affirmation d'un art de vivre, offrant un accès immédiat aux meilleures commodités de l'île, du parcours de golf 18 trous à la promenade maritime animée. Ici, l'ambition se conjugue avec une vie insulaire ensoleillée et sans stress.

Pour la **famille qui s'épanouit**, c'est la promesse d'une tranquillité absolue. Caleta de Fuste est une communauté sécurisée, caractérisée par la paix et le confort. Vos enfants grandiront en profitant du grand air toute l'année, jouant sur la plage de sable doré, tandis que vous bénéficierez de services de premier ordre et d'une ambiance internationale chaleureuse.



Et pour le **couple en quête de paradis**, voici votre refuge romantique, baigné de soleil. Avec plus de 300 jours par an sans le moindre nuage, ici vous pourrez enfin ralentir le rythme et profiter du climat parfait et caractéristique de Fuerteventura. Savourez l'élégance apaisante du parcours de golf, les promenades tranquilles en bord de mer et une communauté vivante, mais jamais chaotique

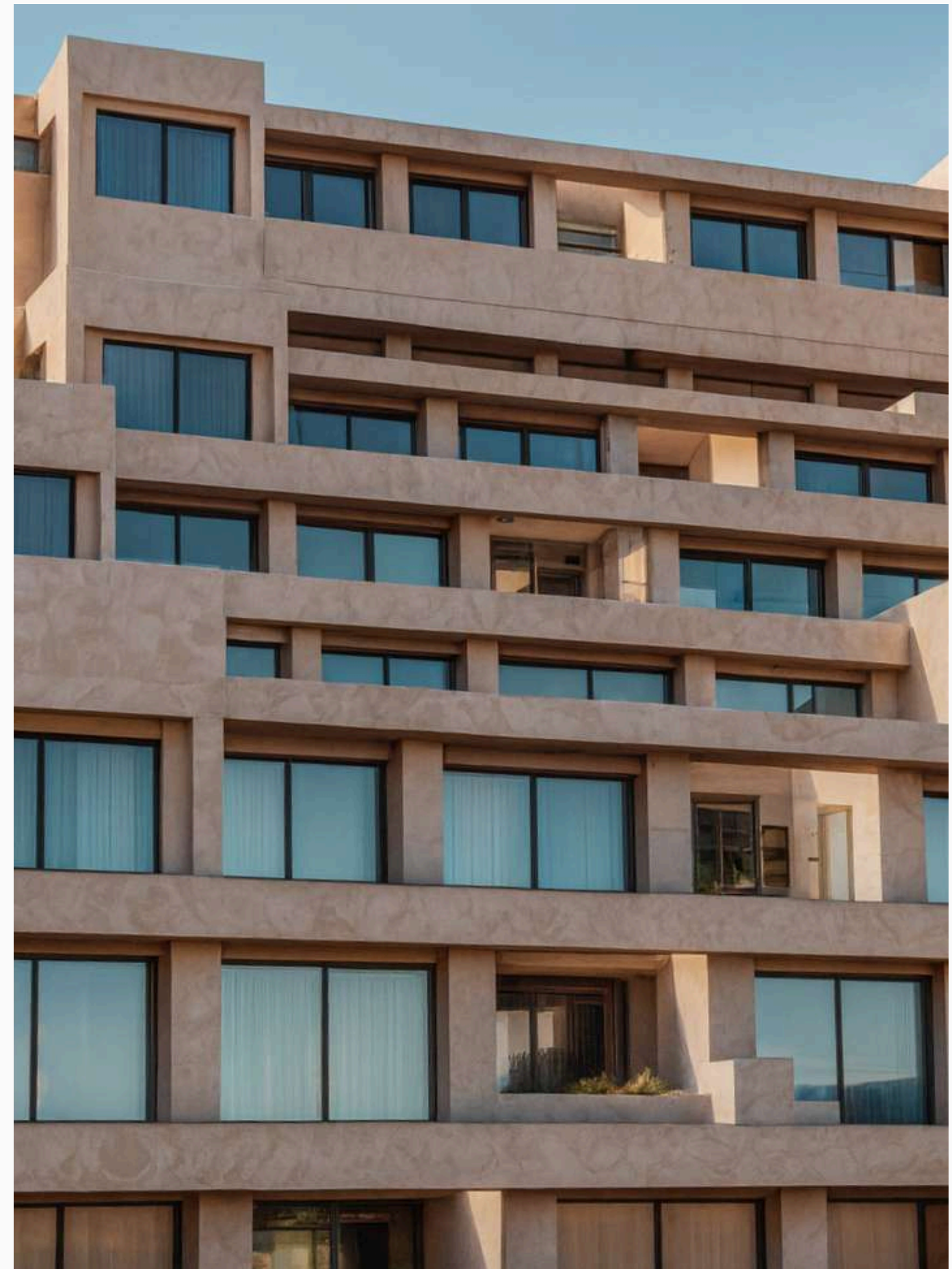
Caleta de Fuste transforme l'**idée** de vivre au paradis en votre **réalité** quotidienne : sûre, inspirante et sans stress.

# RENDEMENT À LONG TERME

Positionnée à un **prix au mètre carré** exceptionnellement compétitif, Elysian surpasse instantanément les performances du marché de l'ancien. De plus, ce tarif inclut des prestations de prestige – telles qu'une vue imprenable sur l'océan, un parking privé et un accès exclusif à la piscine – que les propriétés plus anciennes ne peuvent tout simplement pas égaler, éliminant ainsi les coûts et **les risques** liés aux travaux de rénovation.

Investir dès les premières phases constitue le choix optimal : cela garantit le retour sur investissement le plus élevé, **la plus-value** étant intrinsèquement assurée par l'avancement du projet. Cette approche impose Elysian comme l'opportunité d'investissement la plus sûre, stratégique et rentable actuellement disponible à Caleta de Fuste.

Sécurisez votre patrimoine et offrez-vous un style de vie inégalé sur les côtes ensoleillées de Fuerteventura : c'est ici que votre vision financière rencontre le paradis.





## LE NEUF

Oubliez les **compromis** des propriétés vieillissantes. Choisir Elysian, c'est s'assurer une résidence à l'épreuve du temps, offrant une efficacité maximale et une sérénité moderne dès le premier jour.

Contrairement aux constructions plus anciennes, votre résidence Elysian garantit une conformité totale avec les dernières **normes européennes** en matière de sécurité et d'énergie. Cet engagement envers une conception de qualité supérieure offre des avantages tangibles : une isolation thermique et acoustique inégalée, réduisant considérablement vos factures énergétiques et assurant le bien-être de votre famille.

L'engagement d'Elysian pour votre tranquillité dépasse les standards : chaque résidence inclut une **garantie décennale** complète. Celle-ci couvre les principaux risques structurels et vous prémunit contre les coûts d'entretien imprévus à long terme, vous permettant ainsi de vous affranchir des contraintes habituelles de la propriété.

# CHOISIR ELYSIAN

Dans un monde saturé d'options, **pourquoi se contenter** d'une propriété qui ne fait que cocher une liste de critères ?

Si vous êtes de ceux qui refusent tout compromis sur l'ambition, la sécurité ou la qualité de la demeure que vous savez mériter, Elysian s'impose comme le choix ultime pour affirmer votre **style de vie**.

Acheter ici, c'est exiger la fusion parfaite entre vision financière et tranquillité d'esprit absolue. C'est l'unique lieu où votre réussite se reflète dans une résidence moderne, sécurisée et connectée au monde. À Elysian, votre famille trouve une sérénité conçue pour durer, où chaque jour vous offre la preuve vivante du **paradis** pour lequel vous avez travaillé avec tant d'ardeur.

Avec Elysian, vous n'acquerez pas seulement une maison : vous revendiquez votre juste place dans le monde. Le temps de la réflexion est révolu. Le moment de prendre en main votre avenir, c'est **maintenant**.





Contactez-nous dès aujourd'hui pour organiser votre visite

**E-MAIL**

[info@goldenhousefuerteventura.es](mailto:info@goldenhousefuerteventura.es)

**TÉLÉPHONE**

+34 604443616

**BUREAUX**

Calle Secundino Alonso 75, 1º  
planta, puerta 6  
35600 Puerto del Rosario (Las  
Palmas)

Av. Juan Carlos I, 73, 35660  
Corralejo, Las Palmas

# Votre Visite Privée Vous Attend

by  
**GOLDEN HOUSE FUERTEVENTURA**