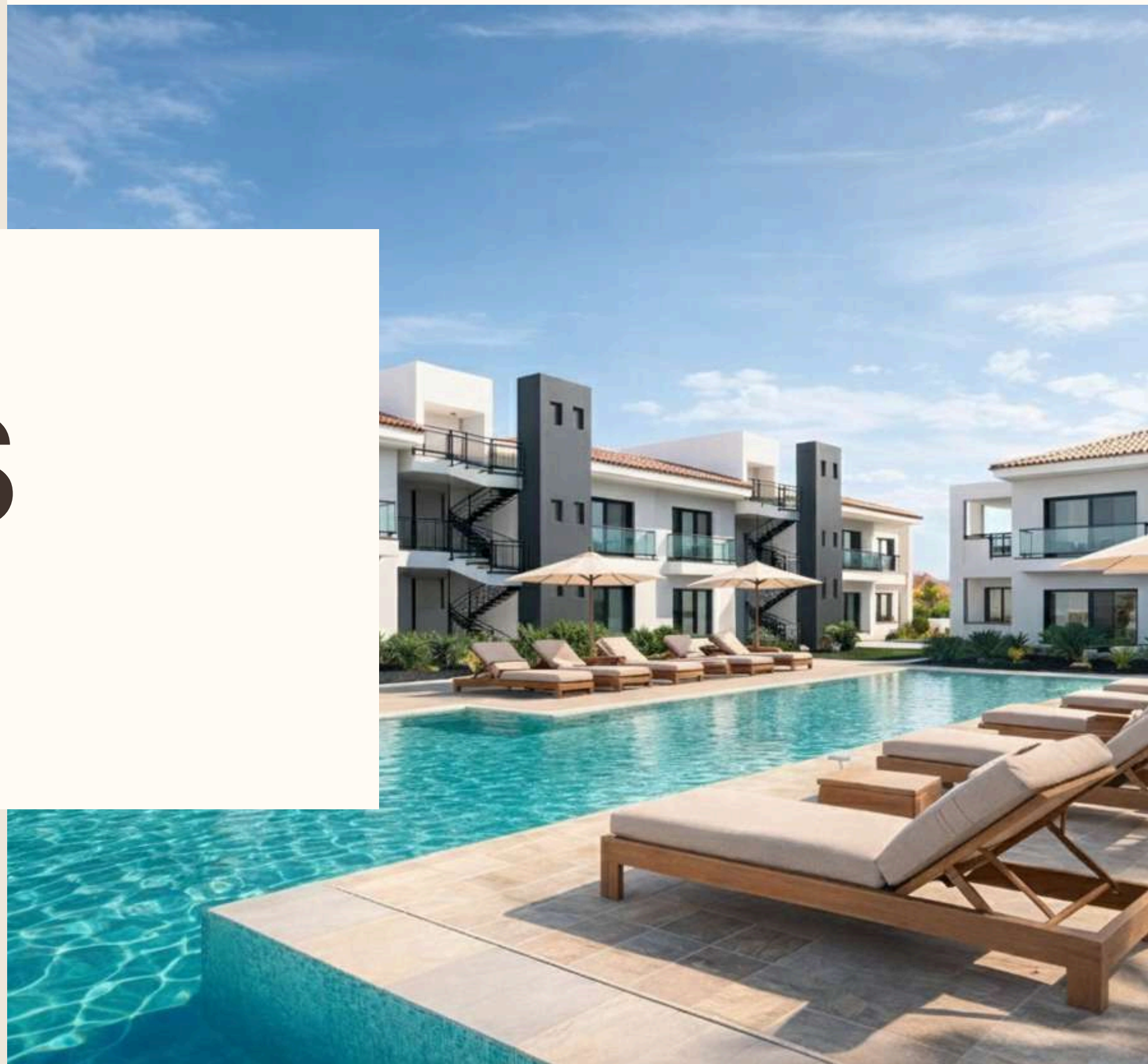




LAS ARENAS

UN NOUVEAU STANDARD DE VIE EN BORD DE MER



by
GOLDEN HOUSE FUERTEVENTURA

LAS ARENAS



INTRODUCTION

Las Arenas est un concept résidentiel exclusif où l'espace, la lumière et l'art de vivre se fondent en parfaite harmonie.

Plus de **100 logements** neufs d'une facture exquise, conçus pour célébrer la vie en plein air avec de vastes espaces privés allant de jardins et balcons à de spectaculaires terrasses panoramiques.

Situé à Corralejo, la zone la plus prisée de l'île, Las Arenas se trouve à deux pas des dunes. Las Arenas offre un équilibre raffiné entre nature, confort et modernité.

Un lieu créé non seulement pour être habité, mais pour être vécu pleinement, **chaque jour**.

ESPACES RAFFINÉS

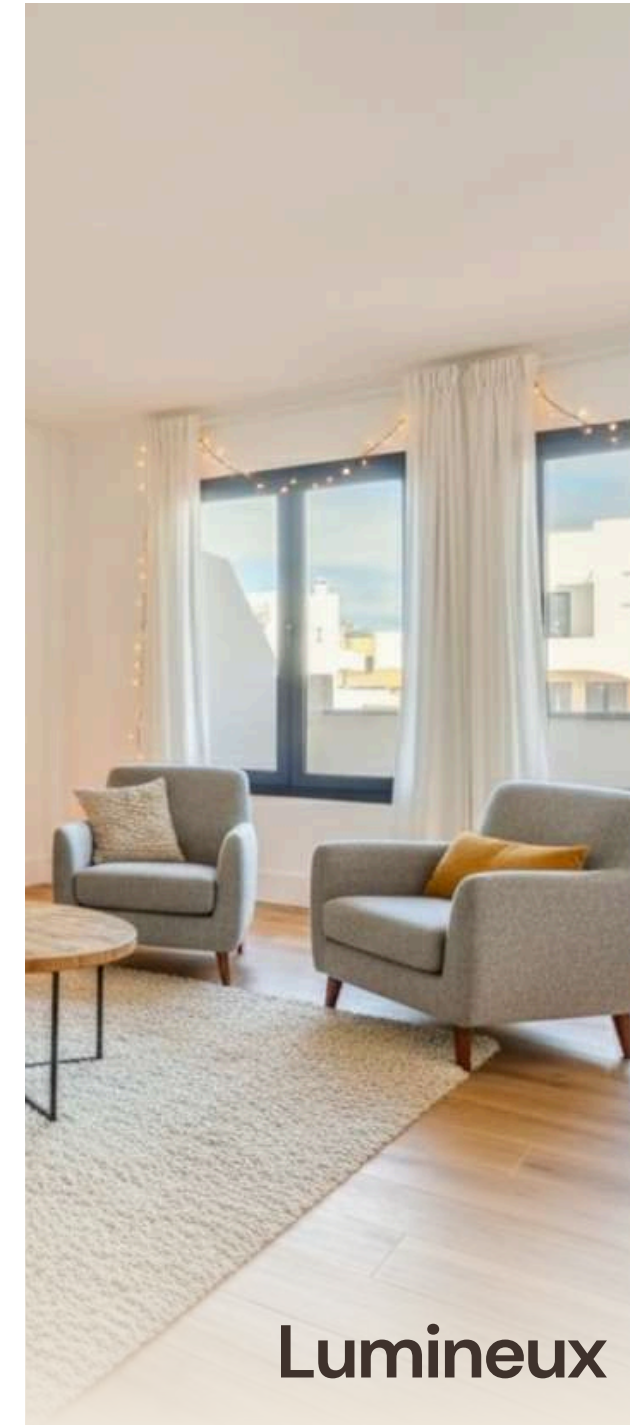
Las Arenas propose des appartements au design impeccable, déclinés en **deux** ou **trois chambres** avec une ou deux salles de bains, incluant des options avec salle de bains attenante.

Les intérieurs, lumineux et aux proportions harmonieuses, sont conçus pour garantir confort, intimité et une fluidité naturelle des espaces.

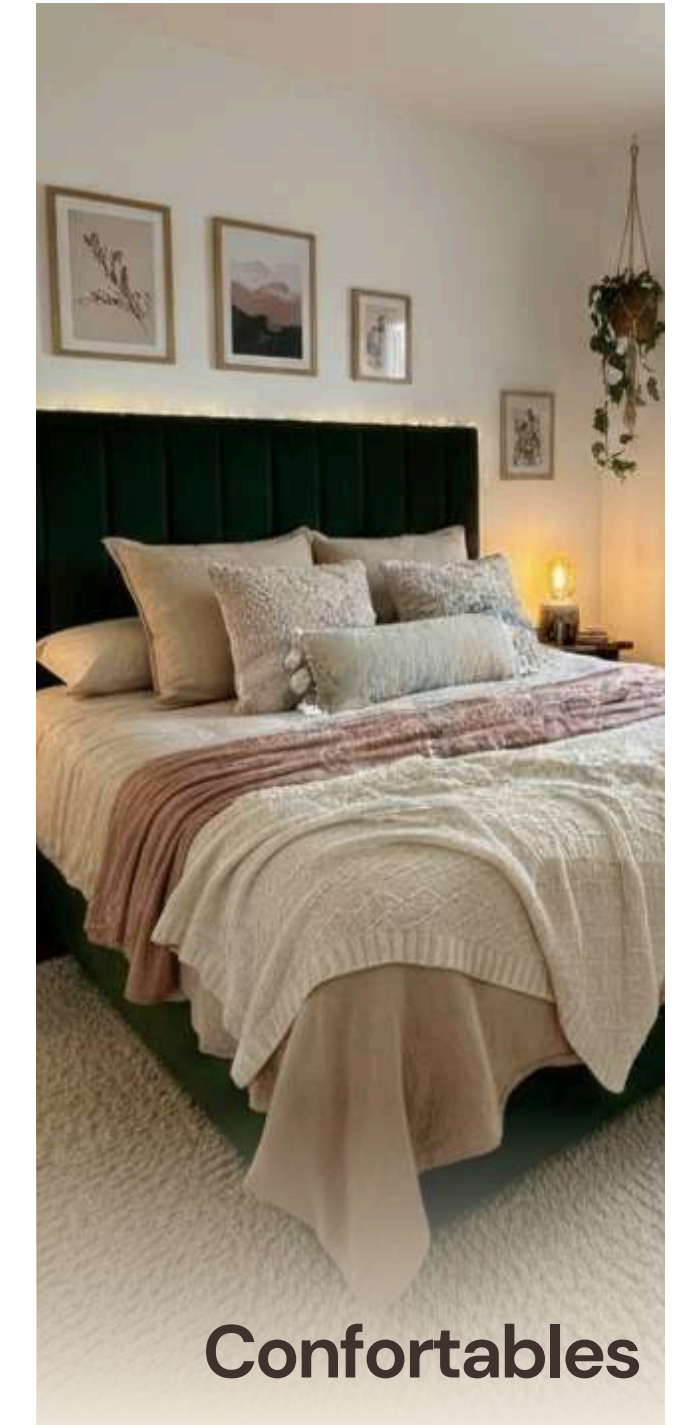
Agrémentés de **cuisines entièrement équipées**, de salles de bains au style contemporain, de placards intégrés et de finitions de première qualité, Las Arenas définit une ambiance résidentielle d'une sophistication absolue. Les menuiseries à double vitrage assurent une excellente isolation thermique et acoustique, élevant les **standards de confort** et de bien-être au quotidien.



Spacieux

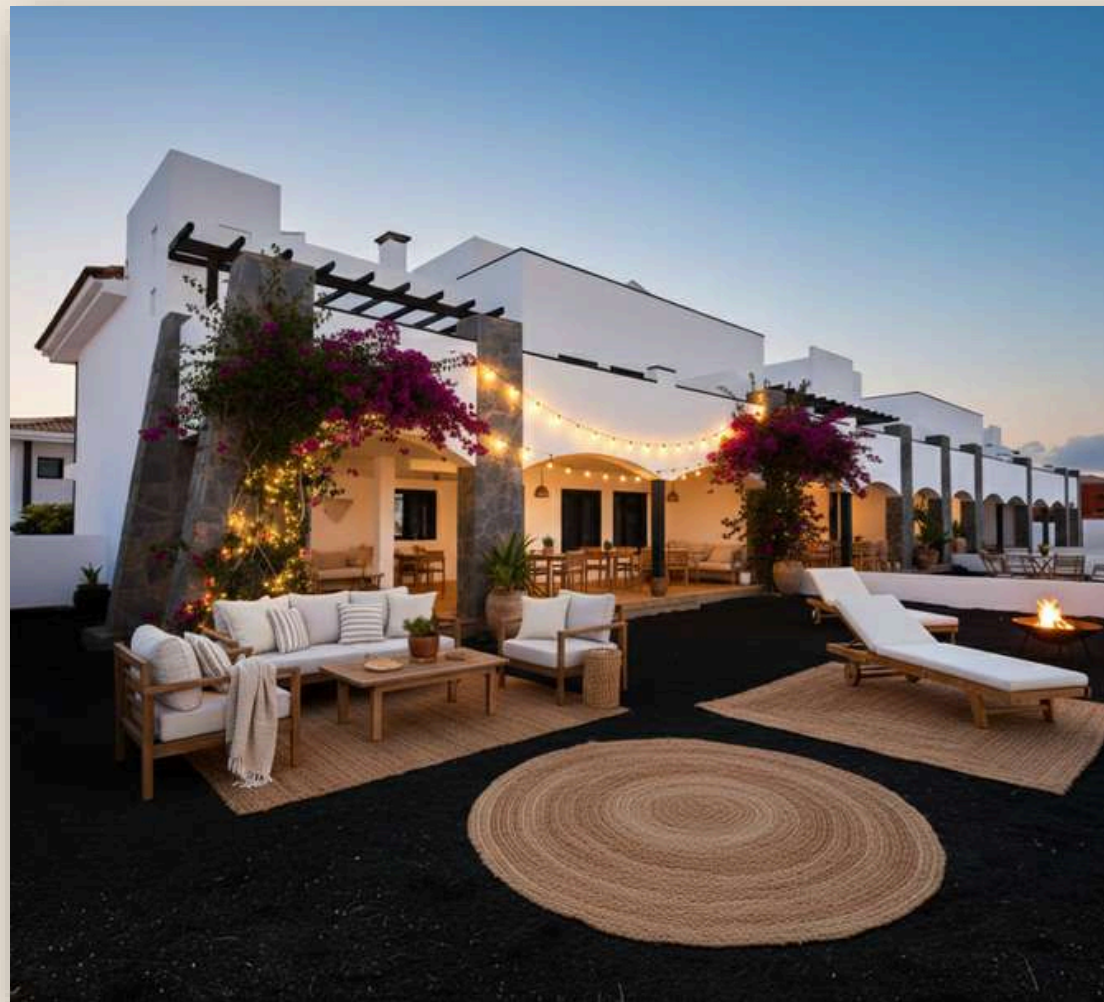


Lumineux



Confortables

LAS ARENAS



VIE EN PLEIN AIR

À Las Arenas, l'espace extérieur est une composante essentielle de la vie quotidienne.

Chaque résidence offre un vaste espace extérieur privé, conçu pour prolonger l'intérieur au-delà des murs et embrasser le climat unique de l'île.

Selon l'étage, les habitations disposent de vastes **jardins privés**, de **spacieux balcons** ou d'une alliance raffinée entre balcon et spectaculaire **toit-terrasse panoramique**.

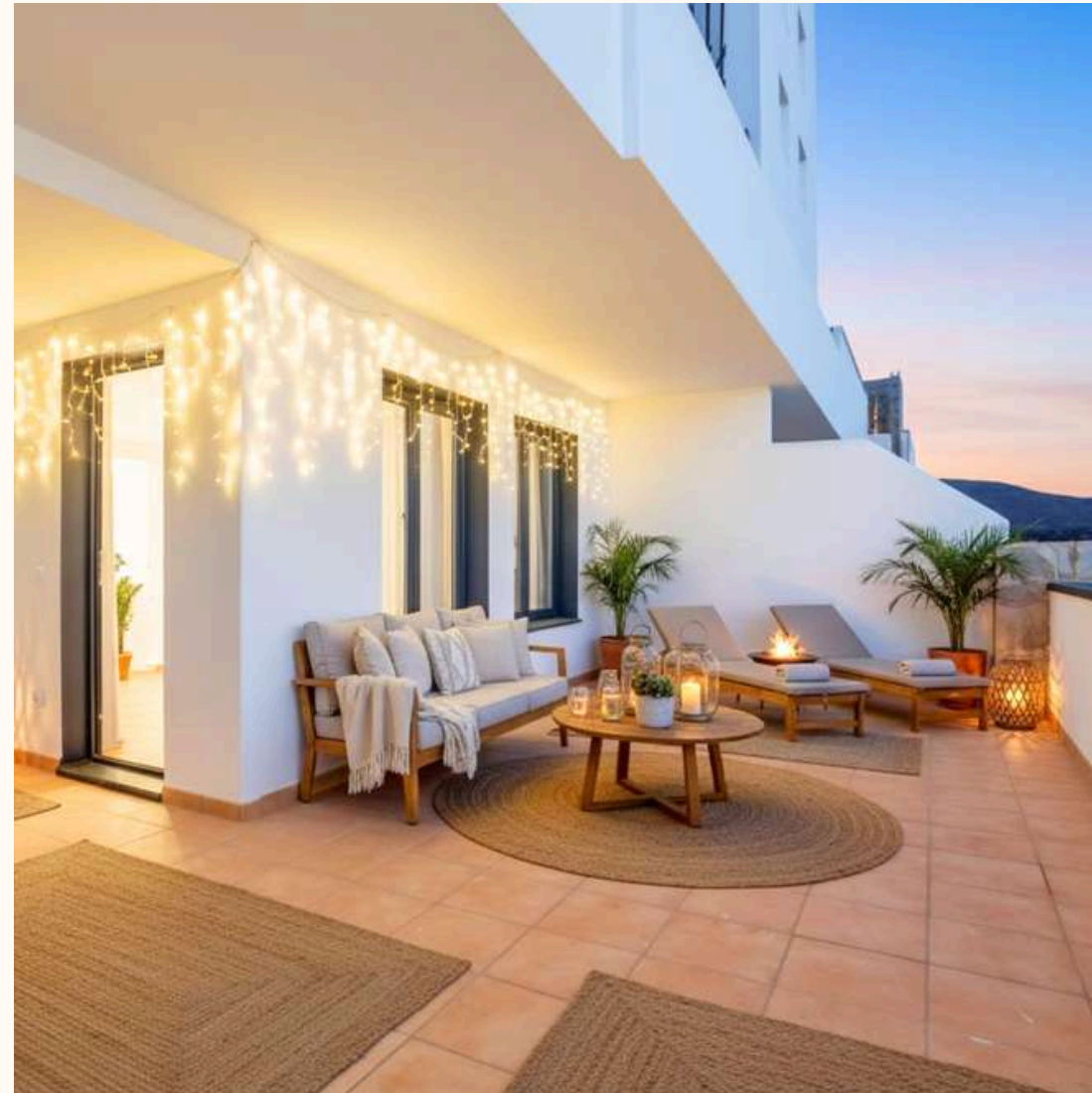
Ces espaces sont pensés pour la détente, la convivialité et le plaisir de vivre au soleil : du calme du matin à la magie du coucher du soleil, toujours dans le **plus grand confort**.

VOTRE ESPACE IDÉAL



REZ-DE-CHAUSSÉE

Résidences avec jardin privatif, conçues pour une **continuité parfaite entre intérieur et extérieur** : de vastes espaces de plein air idéaux pour la détente, la convivialité et le confort au quotidien.



PREMIER ÉTAGE

Des appartements lumineux situés aux étages supérieurs, caractérisés par de vastes balcons privés, parfaits pour **profiter de la lumière**, de la vue et de la douce brise de l'île.



ATTIQUE

Des résidences exclusives alliant un balcon privatif à un spectaculaire toit-terrasse panoramique, créant un cadre raffiné **dédié à la vue**, à l'intimité et à l'expression ultime de la vie en plein air.

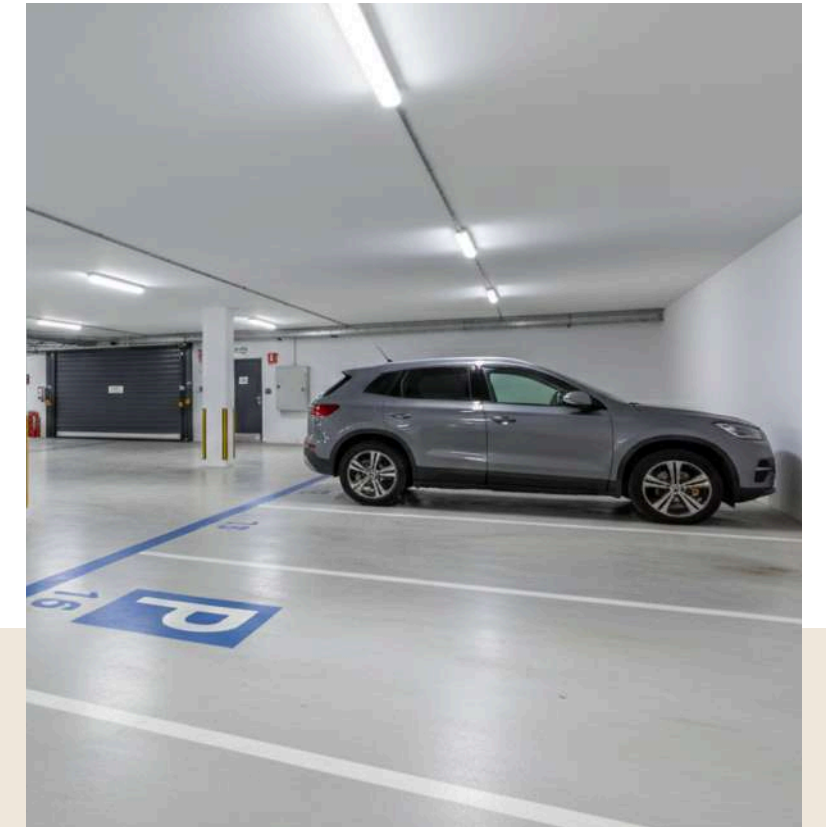
LAS ARENAS

VIVRE LAS ARENAS

Vivre Las Arenas, c'est élargir ses horizons au-delà du seuil de son foyer, en s'immergeant dans des espaces communs conçus pour le bien-être et les loisirs.

Le complexe résidentiel, clos et sécurisé, garantit une **place de parking privative** pour chaque logement, disponible aussi bien en garage souterrain que dans des zones extérieures protégées au sein de l'enceinte.

À la disposition des résidents : une splendide **piscine commune**, **deux terrains de padel** et des jardins entretenus selon les plus hauts standards, pour assurer une atmosphère sereine et accueillante tout au long de l'année.





VIVRE SANS COMPROMIS

Las Arenas est conçu pour ceux qui désirent une résidence moderne et de haut standing dans l'un des quartiers les plus prisés de Corralejo.

Il s'adresse à ceux qui privilégient le **neuf**, l'excellence de la construction et la sérénité garantie par une conception efficace, des équipements de pointe et une performance énergétique optimale.

C'est le choix naturel pour ceux qui préfèrent le confort, la fiabilité et la **valeur à long terme** d'une construction neuve face à l'ancien, s'assurant ainsi une expérience résidentielle supérieure en termes d'efficacité, de bien-être et de **qualité** globale.



CONFORT ET NATURE

Las Arenas jouit d'un emplacement privilégié à Corralejo, alliant le confort de la vie quotidienne aux paysages naturels les plus impressionnants de l'île.

Les supermarchés et les **services essentiels** sont à portée de main, tandis que le spectaculaire Parc Naturel des Dunes est accessible **après une courte promenade**.


Le **centre animé de Corralejo** se trouve à quelques kilomètres et est facilement accessible à vélo ou par un court trajet en voiture : un monde de restaurants, de boutiques et de promenades en bord de mer, sans jamais renoncer au calme et à l'intimité de votre foyer.


LAS ARENAS


BIENVENUE CHEZ VOUS


Découvrez un **style de vie** où nature, confort et praticité cohabitent en parfaite harmonie. À Las Arenas, tout ce que vous désirez est à portée de main: des services du quotidien à la beauté infinie des dunes. Explorez nos résidences et **trouvez votre dimension** idéale à Corralejo.

 +34 604443616

 www.goldenhousefuerteventura.es

 info@goldenhousefuerteventura.es

 C. Secundino Alonso 75, Oficina 6, Puerto del Rosario

 Av. Juan Carlos I, 73, Corralejo

www.goldenhousefuerteventura.es

