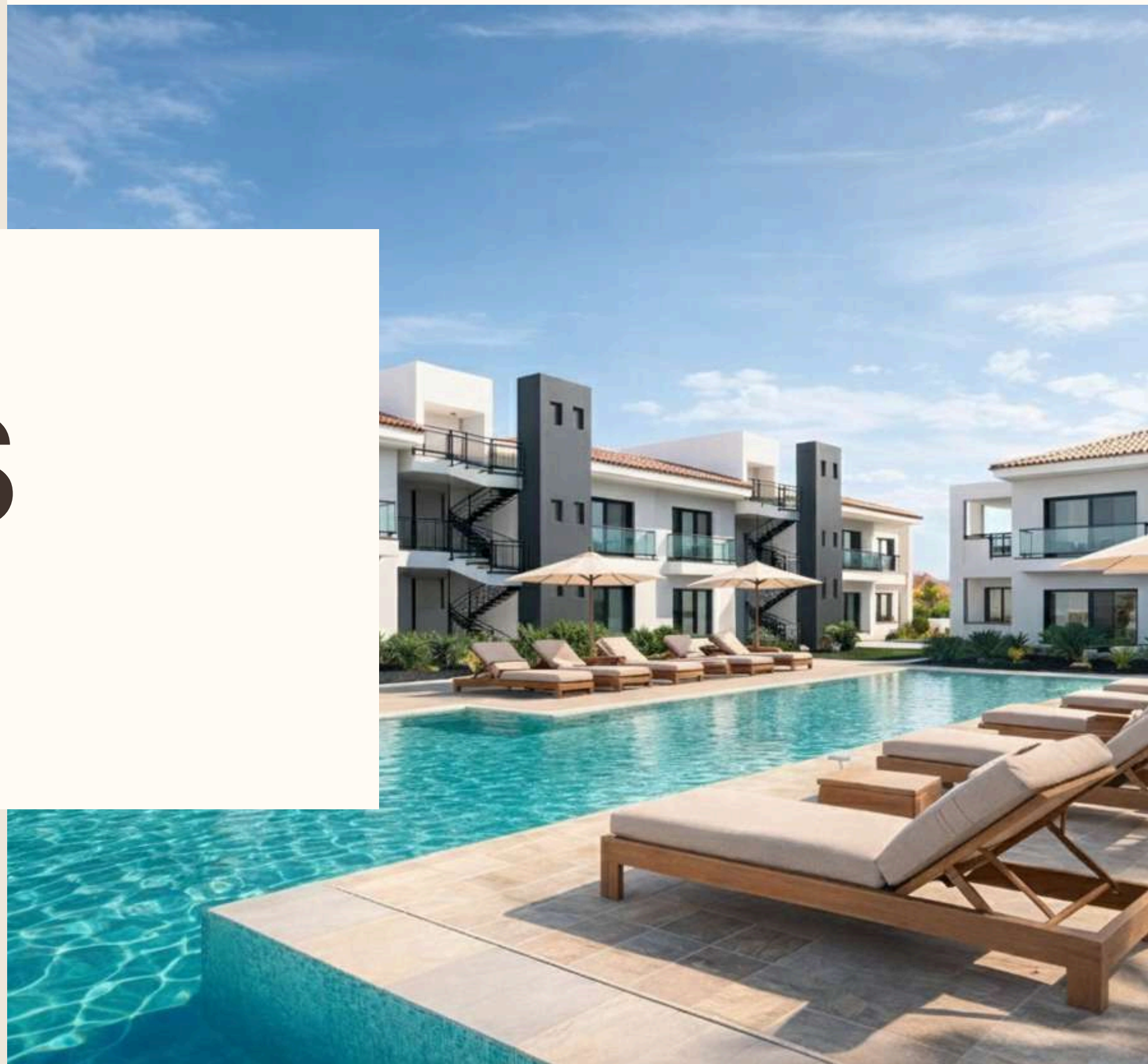




LAS ARENAS

UN NUOVO STANDARD DI VITA SUL MARE



by
GOLDEN HOUSE FUERTEVENTURA

LAS ARENAS



INTRODUZIONE

Las Arenas è un concetto residenziale esclusivo in cui spazio, luce e stile di vita si fondono in perfetta armonia.

Oltre **100 appartamenti** di nuova costruzione e di pregevole fattura, pensati per celebrare la vita all'aria aperta, con ampi spazi privati che spaziano tra giardini, balconi e spettacolari terrazze panoramiche.

Situato a **Corralejo**, la zona più ambita dell'isola, Las Arenas sorge a pochi passi dalle dune.

Las Arenas offre un raffinato equilibrio tra natura, comfort e modernità. Un luogo creato non semplicemente per essere abitato, ma per essere vissuto appieno, **ogni giorno**.

SPAZI RAFFINATI

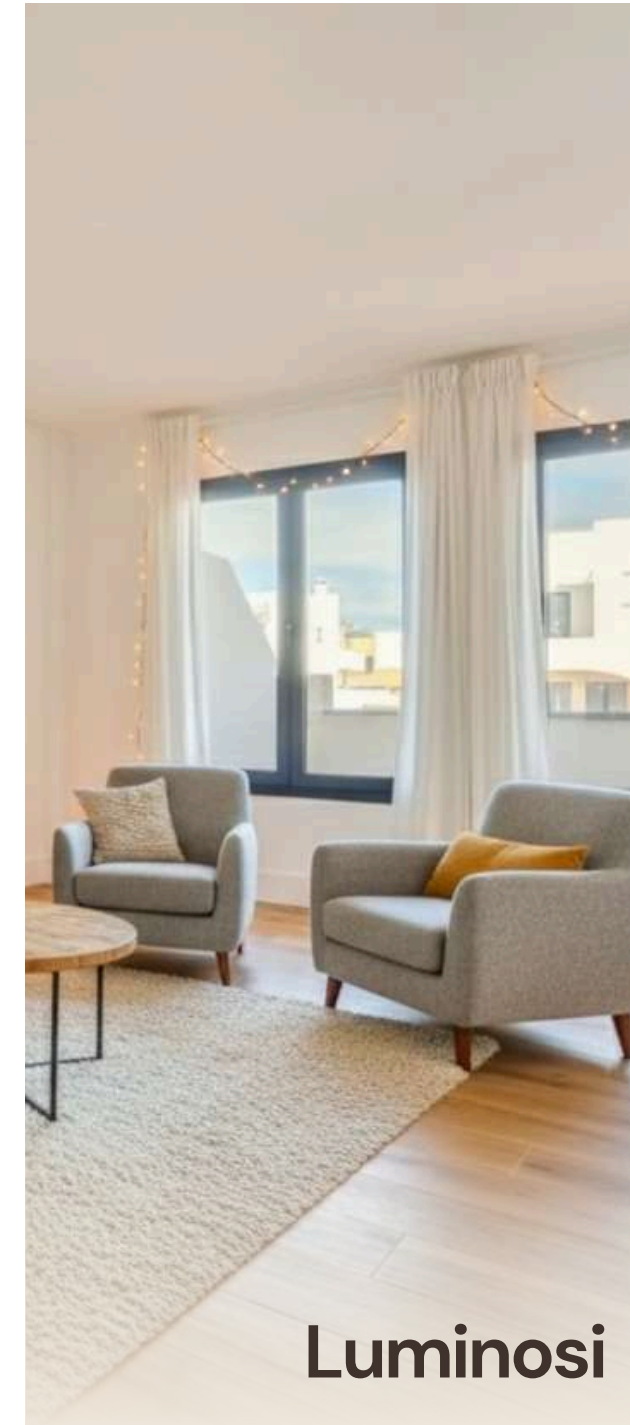
Las Arenas propone appartamenti dal design impeccabile, disponibili nelle tipologie con **due** o **tre camere** da letto e uno o due bagni, incluse soluzioni con servizi privati in camera.

Gli interni, luminosi e dalle proporzioni armoniose, sono concepiti per garantire comfort, privacy e una naturale fluidità degli spazi.

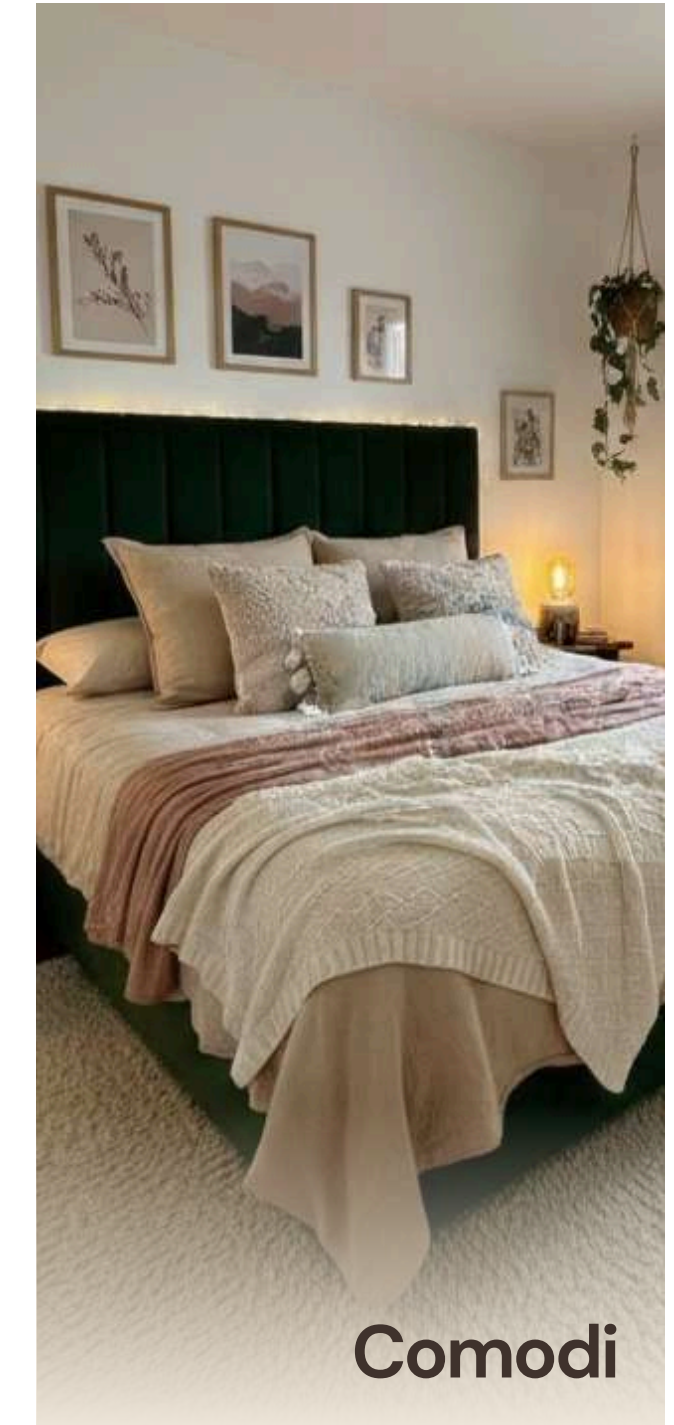
Arricchito da **cucine completamente attrezzate**, bagni dal gusto contemporaneo, armadi a muro e finiture di pregio, Las Arenas delinea un ambiente abitativo di assoluta raffinatezza. Gli infissi a doppio vetro garantiscono un eccellente isolamento termico e acustico, elevando gli standard di **comfort** e benessere quotidiano.



Ampi



Luminosi



Comodi

LAS ARENAS



VITA ALL'ARIA APERTA

A Las Arenas, lo spazio esterno è una componente essenziale dell'abitare quotidiano.

Ogni residenza offre un'ampia area esterna privata, concepita per estendere la casa oltre le sue pareti e accogliere il clima unico dell'isola.

A seconda del piano, le abitazioni vantano estesi **giardini privati**, **balconi spaziosi** o una raffinata combinazione di balcone e spettacolare **terrazza panoramica** sul tetto.

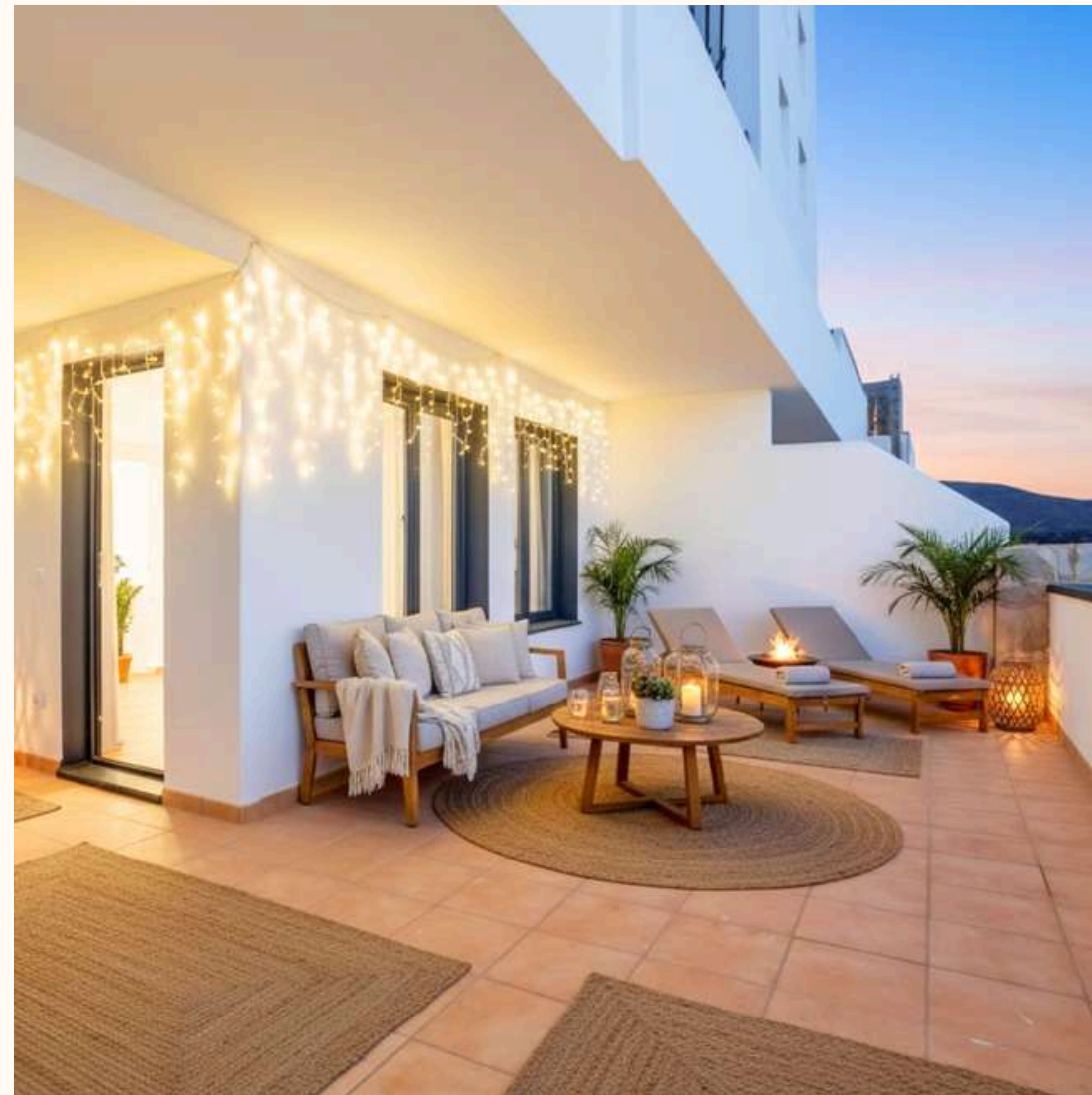
Questi ambienti sono pensati per il relax, la convivialità e il piacere di vivere al sole: dalla quiete del mattino alle suggestioni del tramonto, sempre nel **massimo comfort**.

LA TUA DIMENSIONE IDEALE



PIANO TERRA

Residenze con giardino privato, progettate per una perfetta **continuità tra interni ed esterni**: ampi spazi a cielo aperto ideali per il relax, la convivialità e il comfort quotidiano.



PRIMO PIANO

Abitazioni luminose ai piani superiori, caratterizzate da ampi **balconi privati** perfetti per godere della luce, del panorama e della dolce brezza dell'isola.



ULTIMO PIANO

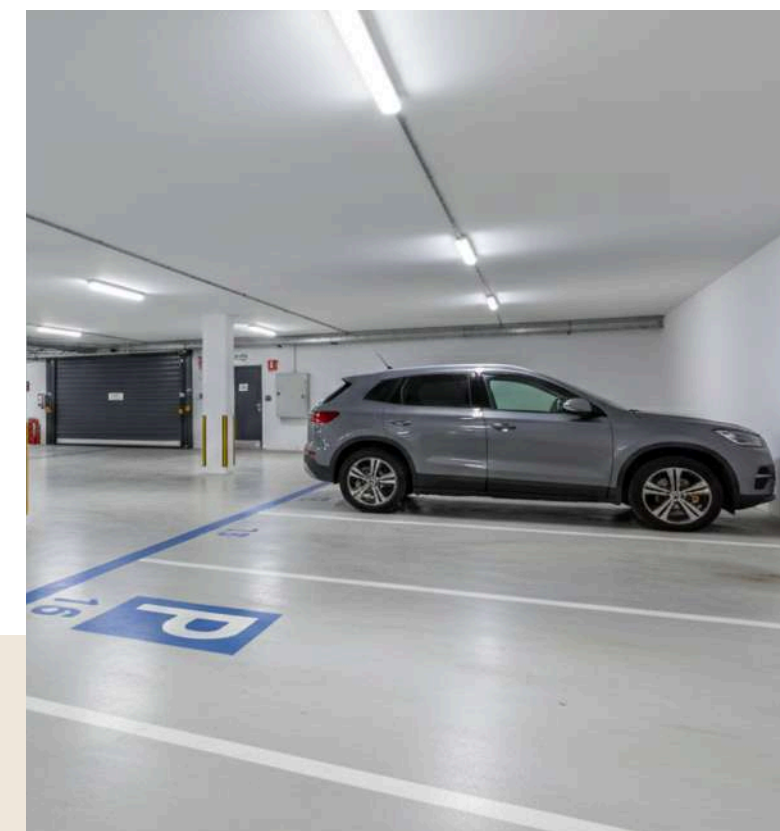
Esclusive residenze che uniscono un balcone privato a una spettacolare terrazza panoramica, creando un ambiente raffinato dedicato alla vista, alla riservatezza e alla massima espressione della **vita all'aria aperta**.

LAS ARENAS

VIVERE LAS ARENAS

Vivere Las Arenas significa estendere i propri orizzonti oltre la soglia di casa, immergendosi in spazi comuni progettati per il benessere e il tempo libero. Il complesso residenziale, recintato e sicuro, garantisce un **posto auto privato** per ogni abitazione, con disponibilità sia in autorimessa interrata che in aree esterne protette all'interno della proprietà.

A disposizione dei residenti, una splendida **piscina condominiale**, **due campi da padel** e giardini curati secondo i più alti standard, per garantire un'atmosfera serena e accogliente in ogni periodo dell'anno.





VIVERE SENZA COMPROMESSI

Las Arenas è pensato per chi desidera una residenza moderna e di alto profilo in una delle zone più ambite di Corralejo.

Si rivolge a chi privilegia il **nuovo**, l'eccellenza costruttiva e la serenità garantita da una progettazione efficiente, un'impiantistica all'avanguardia e ottime prestazioni energetiche.

È la scelta naturale per chi preferisce il comfort, l'affidabilità e il **valore nel tempo** di una nuova costruzione rispetto all'edilizia datata, assicurandosi un'esperienza abitativa superiore in termini di efficienza, benessere e **qualità** complessiva.



COMFORT E NATURA

Las Arenas vanta una posizione privilegiata a Corralejo, coniugando la praticità della vita quotidiana con i paesaggi naturali più suggestivi dell'isola.

Supermercati e **servizi essenziali** sono a portata di mano, mentre lo spettacolare Parco Naturale delle Dune si raggiunge con una **breve passeggiata**.

Il vivace **centro di Corralejo** dista pochi chilometri ed è facilmente raggiungibile in bicicletta o con un breve tragitto in auto: un mondo di ristoranti, boutique e passeggiate sul lungomare, senza mai rinunciare alla quiete e alla riservatezza della propria casa.

LAS ARENAS

BENVENUTO A CASA

Scopri uno **stile di vita** in cui natura, comfort e praticità convivono in perfetta armonia. A Las Arenas, tutto ciò che desideri è a portata di mano: dai servizi quotidiani alla bellezza sconfinata delle dune. Esplora le nostre residenze e **trova la tua dimensione** ideale a Corralejo.



+34 604443616



www.goldenhousefuerteventura.es



info@goldenhousefuerteventura.es



C. Secundino Alonso 75, Oficina 6, Puerto del Rosario



Av. Juan Carlos I, 73, Corralejo

www.goldenhousefuerteventura.es

